

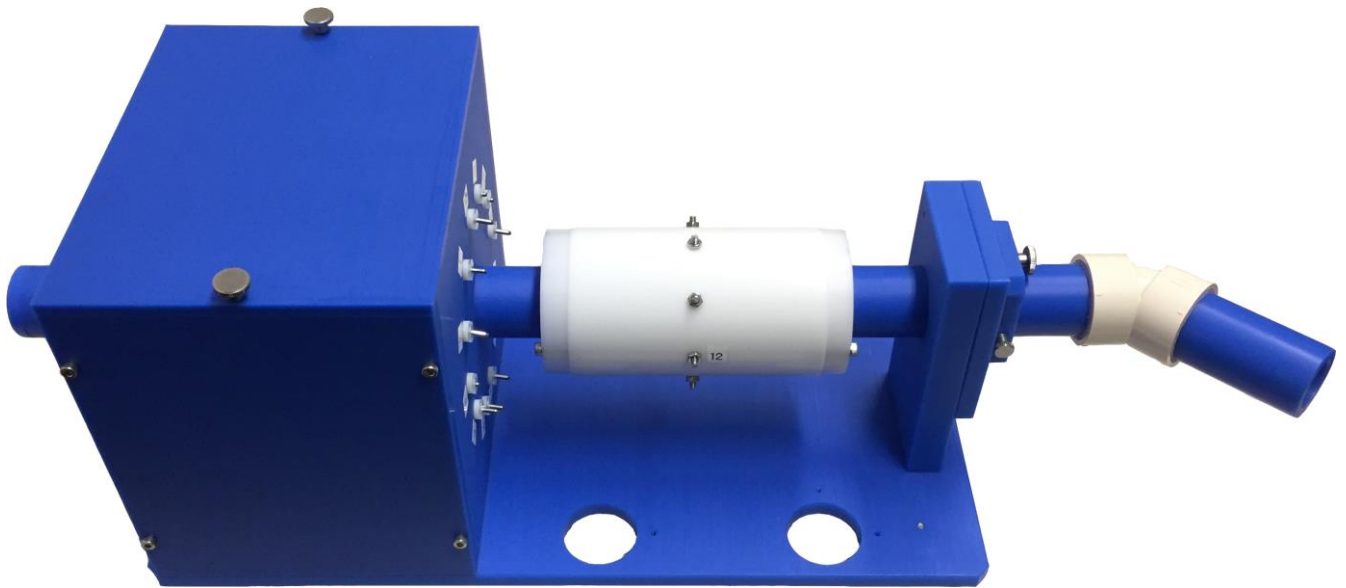
LFM トレーナー

Loop Forming Method trainer
(1) (2)

内視鏡で遊ぶゲーム機登場！！

消化器内視鏡の基本、

「軸の360度回転」と「上下・左右アングル」操作を
左手だけで行わなければ、このゲームはクリアできない・・・



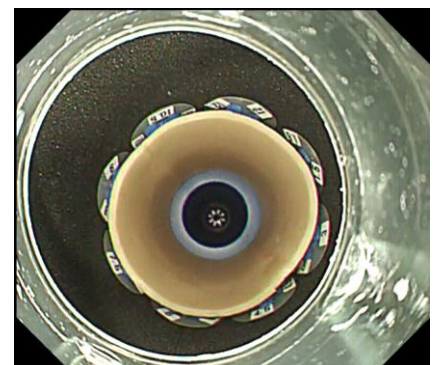
左手で360度の軸回転、
右手で生検鉗子を操作せよ



全ての食道静脈瘤を
画面の左下で穿刺せよ



食道の粘膜下層を
正確に剥離せよ



Loop forming method (1) Digestive Endoscopy 2014; 26: 122-123
参考文献: (2) Endoscopy International Open 2016; 04: E170-E174

実際の処置で要求される、理想的な内視鏡の動きがある それを事前に身に付けておく事が求められている

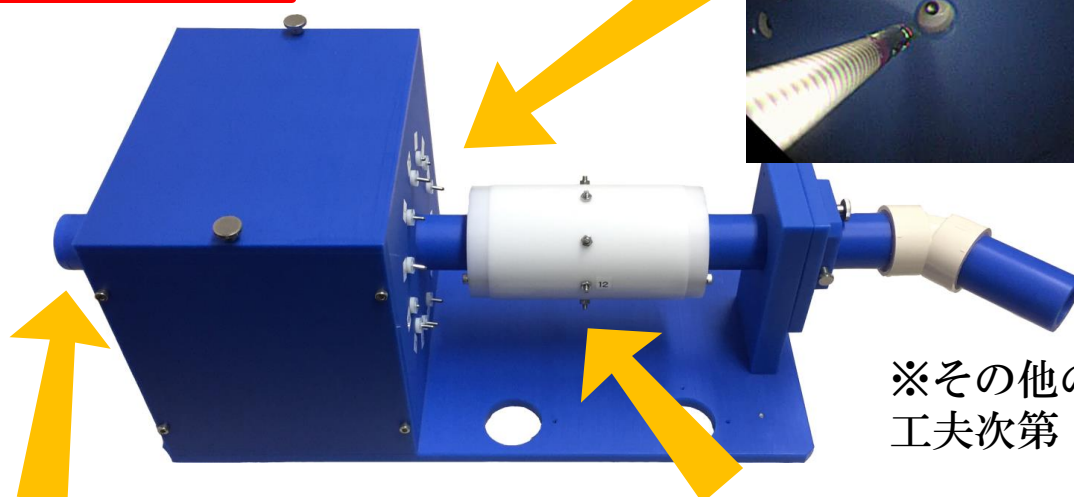
消化器内視鏡の初学者～中級者

- ・ 合理的な内視鏡の基本操作（軸回転操作、アングルノブ操作）を身に付けるツールとして
- ・ 治療内視鏡の事前練習ツールとして

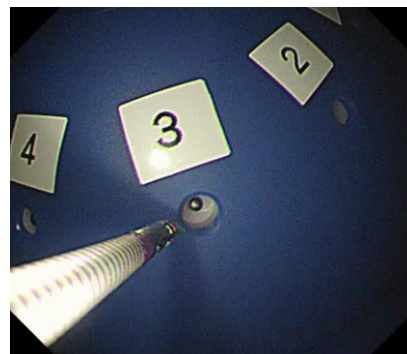
消化器内視鏡の上級者

- ・ 内視鏡操作の確認ツールとして
- ・ 内視鏡操作指導のツールとして

基本のタスクは3つ



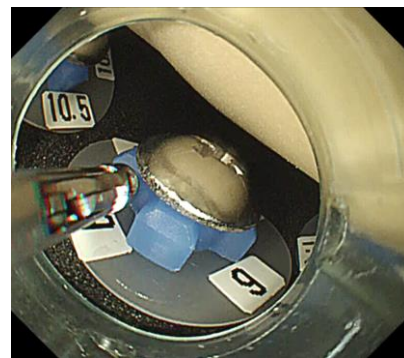
① 反転生検（難易度☆）



② 食道EIS（難易度☆☆）



③ 食道ESD（難易度☆☆☆）



付属品：解説DVD、解説テキスト、携帯用ボックス

収納サイズ：41 x 21 x 20cm

製造：野村ユニソン株式会社
長野県茅野市ちの650番地



販売：野村ユニソン株式会社
メディカルデバイス部

Tel: 0266-78-7371

E-Mail: NomuraMedicalDevice@nomura-g.co.jp

<http://www.nomura-g.co.jp/>

監修：信州大学医学部附属病院 内視鏡センター

長野県松本市旭 3-1-1

TEL: 0263 - 37 - 2634

sugatomo@shinshu-u.ac.jp

